

# GPS Garmin eTrex 30



**GARMIN**

Artículo eTrex 30 GPS

El GPS eTrex 30 es el más completo y avanzado GPS de la serie eTrex. Es una gran actualización que viene a sustituir al eTrex Vista Hcx recientemente discontinuado. Supone una mejora de uno de los dispositivos GPS de mano más fiables y conocidos. Su ergonomía e interfaz de usuario mejoradas, geocaching "sin papeles" y funciones de mapas ampliadas hacen que la unidad eTrex sea más versátil y fácil de utilizar, a la vez que mantiene su resistencia y durabilidad.

## **VISUALIZA EL CAMINO**

La unidad eTrex 20 tiene una pantalla brillante mejorada de 2,2 y 65.000 colores, que puede leerse con la luz del sol. Duradera y resistente al agua, la unidad eTrex 20 está diseñada para soportar las inclemencias meteorológicas. Dispone una interfaz mejorada y conserva la resistencia ante los elementos, ya sea polvo, suciedad, humedad o agua. Nada de esto será un obstáculo para este célebre navegador.

## **LAS UTILIDADES ADECUADAS PARA TODO LO QUE NECESITES**

Cuentas con aplicaciones como visualización del mapa, destino, compás (Brújula), marcar waypoint, procesador de trayecto, configuraciones, Geocaches, graficador de altura, visor de fotografías, waypoint manager, cambio de perfil, plan de ruta, ruta activa, track manager, transmisión inalámbrica, calendario, cálculo de área geográfica, calendario Sol y Luna, calculadora, calendario de caza y pesca, reloj despertador, cronometro, Sight N'Go, hombre al agua, promediar waypoint, alertas de proximidad y visualización de satélites. Simplemente todo lo que puedes necesitar.

## BRÚJULA ELECTRÓNICA

La unidad eTrex 30 dispone de una brújula electrónica y magnética de tres ejes con inclinación compensada, que te permite mostrar tu rumbo incluso si estás parado y sosteniéndola de forma inclinada. También se añade un altímetro barométrico que registra los cambios en la presión para hacer correcciones a la lectura de altitud de satélites y determinar tu altitud más precisa e incluso puedes utilizarlo para representar gráficamente la presión barométrica en el tiempo, lo que puede ayudarte a vigilar los cambios de las condiciones meteorológicas.



## VE A CUALQUIER PARTE

Al contar con una amplia gama de soportes compatibles, podrás usar la unidad eTrex en todoterrenos, bicicletas, barcos o utilizarla como tu dispositivo de mano o el navegador personal de tu coche. Utiliza la función de montaje en automóvil. La unidad eTrex tiene todos soportes necesarios para llevarte a cualquier sitio.

## IDEAL PARA INGENIEROS Y PERITOS

Con su función de cálculo automático de áreas geográficas es ideal para aplicaciones de ingeniería y peritaje. Simplemente activa la función, camina el contorno del área y al llegar al punto de origen la detienes y te dirá la medición de esta. Después puedes bajar el polígono de medición a la PC y exportar incluso a Autocad.

## TRACKLOG Y BACKTRACK

Registra tus tracklogs o registros de trayecto y configúralos en automático o bien cada X tiempo o cada X distancia. Y si necesitas regresar por el mismo camino tomado, simplemente has un Backtrack.

## USA CUALQUIER TIPO DE FORMATO DE POSICIÓN Y DATUMS

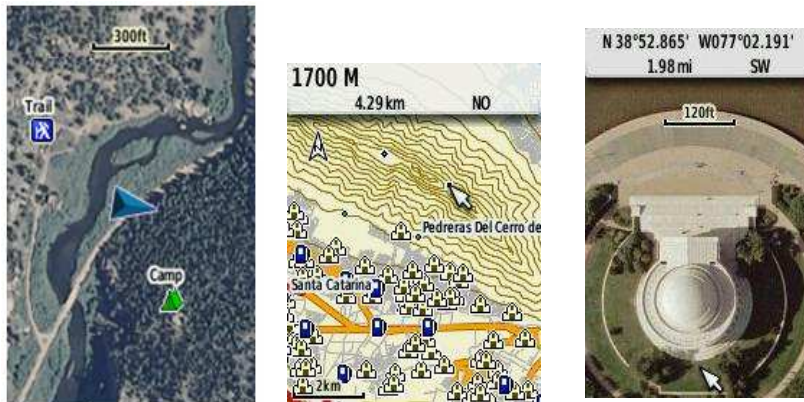
Cuenta con más de 40 formatos de posición incluyendo los tradicionales Grados, Minutos y segundos y UTM. Igualmente más de 100 Datum y esferoides de mapas incluyendo WGS 84 y NAD 27 México.

## SÉ GLOBAL

La nueva serie eTrex dispone del primer receptor para consumidores que puede rastrear satélites GPS y GLONASS de forma simultánea. GLONASS es un sistema desarrollado por la Federación Rusa que actualmente es totalmente operativo. Al usar satélites GLONASS, el tiempo que tarda el receptor en “fijar” la posición es (de media) aproximadamente un 20 por ciento más rápido que al usar GPS. Y si utiliza GPS y GLONASS, el receptor tiene la capacidad de fijar la posición con 24 satélites más que con sólo GPS y darte mucha mayor precisión que cualquier otro GPS normal.

## OBTÉN LOS MAPAS QUE QUIERAS

Cuenta con un mapa base mundial topografico de elevación digital que muestra límites estatales, nacionales, localización de ciudades. Gracias a la ranura para tarjeta microSD™ y a sus 1,7 GB de memoria interna, la unidad eTrex 30 te permite cargar todo tipo de mapas detallados (No Incluidos) como Topográficos y de calles (Como el MexicoGPSAtlas) y ponerte en marcha, conectar tarjetas BlueChart® g2 preinstaladas para pasar un día estupendo en el agua o datos de mapas de City Navigator NT® para obtener rutas giro a giro en carreteras. La unidad eTrex 30 también es compatible con Imágenes por satélite de BirdsEye (es necesaria una suscripción), que permite descargar imágenes por satélite al dispositivo e integrarlas con los mapas.



## COMPORTE DE FORMA INALÁMBRICA

Con la unidad eTrex 30 puedes compartir tus waypoints, tracks, rutas y geocachés de forma inalámbrica con otros usuarios de dispositivos GPS de Garmin compatibles. Ahora, tus amigos también podrán disfrutar de tus excursiones o actividades de geocaching favoritas; solo tienes que pulsar la opción de envío para transferir la información a otras unidades similares y dejar que empiece la diversión.

## PROCESADOR DE TRAYECTOS

Puedes ver todas tus mediciones de velocidad, velocidad máxima, promedio, tacómetro, tiempo en movimiento, tiempo detenido y mucha información más.

Atard. en 4 h 58 min	
Altura	Cuentakm. tray.
<b>638 m</b>	<b>10 m</b>
Velocidad	Veloc. máx.
<b>0.0 km/h</b>	<b>1.8 km/h</b>
Tiempo mov.	Prom. en mov.
<b>00:02</b>	<b>18.5 km/h</b>
Tiempo det.	Promedio total
<b>03:59</b>	<b>0.2 km/h</b>

## SEGURIDAD ANTE TODO

Con receptor GPS con WAAS de alta sensibilidad y predicción por satélite HotFix®, la unidad eTrex localiza tu posición de forma rápida y precisa, y mantiene la ubicación GPS incluso en bosques espesos y en cañones de gran profundidad.

## DESCUBRE LA DIVERSIÓN

La unidad eTrex 30 admite archivos GPX de geocaching para descargar geocachés y otros datos directamente en la unidad. Visita [www.opencaching.com](http://www.opencaching.com) para empezar tu aventura de geocaching. Al no utilizar papel, no sólo estás ayudando al medio ambiente, sino que también se mejora el rendimiento. La unidad eTrex 30 almacena y muestra la información clave, incluidos la ubicación, el terreno, la dificultad, sugerencias y descripciones, por lo que ya no tendrás que introducir coordenadas manualmente ni llevar impresiones en papel. Simplemente carga el archivo GPX en la unidad y empieza a buscar cachés. Lleve a su geocaching al siguiente nivel y obtén con eTrex 30 tu primer Chirp nuestra baliza inalámbrica para geocaching transmite mensajes secretos directamente a su dispositivo.

## SELECCIONA TU PERFIL

Personaliza la unidad eTrex según la ocasión. Configurar perfiles permite a la unidad eTrex cambiar rápidamente entre las diferentes configuraciones que crees, de manera que cuando acabes con el geocaching y necesites conducir hasta casa, o navegar en el mar, todas las configuraciones para cada perfil se cambiaran en automático.

## CARACTERÍSTICAS FÍSICAS Y RENDIMIENTO:

<b>Dimensiones de la unidad (Ancho/Alto/Profundidad):</b>	2,1" x 4" x 1,3" (5,4 x 10,3 x 3,3 cm)
<b>Tamaño de la pantalla (Ancho/Alto):</b>	1,4" x 1,7" (3,5 x 4,4 cm); 2,2" en diagonal (5,6 cm)
<b>Resolución de pantalla (Ancho/Alto):</b>	176 x 220 píxeles
<b>Tipo de pantalla:</b>	TFT transreflectiva de 65.000 colores
<b>Peso:</b>	5 oz (141,7 g) con pilas
<b>Batería:</b>	2 pilas AA (no incluidas); se recomienda NiMH o litio
<b>Duración de la batería:</b>	25 horas
<b>Resistente al agua:</b>	Sí (IPX7)
<b>Flotante:</b>	No
<b>Receptor de alta sensibilidad:</b>	Sí
<b>Interfaz del equipo:</b>	USB

## CARTOGRAFÍA Y MEMORIA:

Mapa base:	Sí
Preloaded maps:	No
Posibilidad de agregar mapas:	Sí
Memoria interna:	1,7 GB
Admite tarjetas de datos:	Tarjeta microSD™ (no incluida)
Waypoints:	2000
Rutas:	200
Track log:	10.000 puntos, 200 tracks guardados

## PRESTACIONES:

Creación automática de rutas (giro a giro en carretera):	Sí (con mapas opcionales para carreteras detalladas)
Brújula electrónica:	Sí (tilt-compensated, 3-axis)
Pantalla táctil:	No
Altímetro barométrico:	Sí
Camera:	No
Modo geocaching:	Sí (paperless)
Custom maps compatible:	Sí
Navegación hacia fotos:	Sí
Juegos GPS para exteriores:	No
Calendario de caza y pesca:	Sí
Información astronómica:	Sí
Predicción de mareas:	Sí
Cálculo de áreas:	Sí
Puntos de interés personalizables (posibilidad de agregar puntos de interés adicionales):	Sí
Transferencia de unidad a unidad (comparte datos con unidades similares de forma inalámbrica):	Sí
Visor de imágenes:	Sí
Compatible con Garmin Connect™ (comunidad online en la que puedes analizar, clasificar y compartir datos):	Sí